



Skierniewice, dnia

23 listopada 2018r.

INSPEKCJA WETERYNARYJNA

POWIATOWY LEKARZ WETERYNARII

W SKIERNIEWICACH

Piotr Cymerski

KAB, Kef - R.A.P. in

Nasz znak: PIWetz4615.4.3-1.2018

URZĄD GMINY
Lipce Reymontowskie
wpływa dnia
23. LIS. 2018
Nr 1649

R. I. Lso, k

**Panowie Wójtowie Gmin
Bolimów, Gluchów, Godzianów,
Kowiesy, Lipce Reymontowskie,
Maków, Nowy Kawęczyn, Skierniewice,
Słupia**

Powiatowy Lekarz Weterynarii w Skierniewicach przekazuje w załączeniu informację Głównego Lekarza Weterynarii dla posiadaczy bydła, owiec, kóz, świń oraz innych parzystokopytnych na temat pryszczycy z prośbą o przekazanie jej wśród hodowców i innych zainteresowanych w sposób zwyczajowo przyjęty.

Powiatowy Lekarz Weterynarii w Skierniewicach zawiadamia, iż na stronie internetowej Głównego Inspektoratu Weterynarii pod linkiem: <https://www.wetgiw.gov.pl/nadzor-weterynaryjny/pryszczycza> zostały zamieszczone szczegółowe informacje dotyczące tej groźnej choroby.

POWIATOWY LEKARZ WETERYNARII
w Skierniewicach
lek. wet. Piotr Cymerski



Powiatowy Inspektorat Weterynarii w Skierniewicach
ul. Miedniewicka 25, 96-100 Skierniewice

tel.: (46) 833 32 68, fax: (46) 832 26 25, e-mail: skierniewice.miw@wetgiw.gov.pl

INFORMACJA GŁÓWNEGO LEKARZA WETERYNARII DLA POSIADACZY BYDŁA, OWIEC, KOZ, ŚWIŃ ORAZ INNYCH ZWIERZĄT PARZYSTOKOPYTNYCH NA TEMAT PRYSZCZYCY



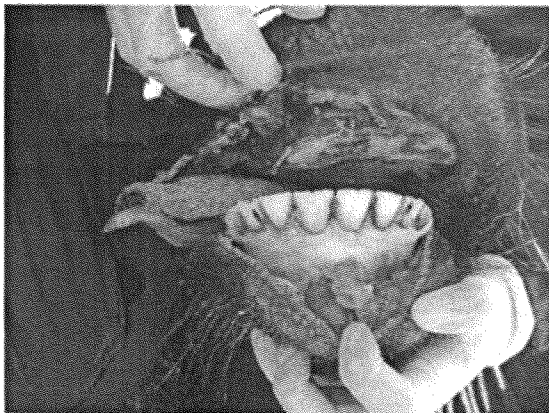
Pryszczycyca (*Foot and mouth disease – FMD*) jest wirusową, bardzo zakaźną chorobą zwierząt parzystokopytnych, w tym **bydła, świń, owiec i kóz**.

Wirus pryszczycy przenosi się przez kontakt bezpośredni pomiędzy zwierzętami, za pośrednictwem mięsa i produktów mięsnych, mleka i jego przetworów, nasienia, skór, wełny, paszy dla zwierząt, itp.

Wirus może być przenoszony także przez człowieka, sprzęt gospodarski, ptaki, owady, gryzonie, środki transportu czy odzież.

Objawy chorobowe:

- gorączka, apatia, utrata apetytu, brak przeżuwania, gwałtowny spadek mleczności;
- zwiększone pragnienie i obfite ślinienie;
- pęcherze na języku, wargach i dziąsłach, śluzawicy u bydła/tarczy ryjowej u świń, na skórze szpary międzyraccicowej, a także na wymieniu i strzykach;
- po pęknięciu pęcherzy - bolesne rany, owrzodzenia;
- cielęta i prosięta, karmione mlekiem zwierząt chorych na pryszczycę często padają z objawami biegunki i ogólnego wycieńczenia;
- równie często dochodzi do padnięć zwierząt dorosłych.



Zalecenia:

- w razie zauważenia wymienionych objawów choroby należy natychmiast **zawiadomić powiatowego lekarza weterynarii** celem umożliwienia pobrania próbek w kierunku wykluczenia FMD.
- zgłoszenia należy dokonać bezpośrednio albo za pośrednictwem lekarza weterynarii opiekującego się gospodarstwem lub właściwego miejscowo organu samorządu terytorialnego (wójta, burmistrza, prezydenta miasta).
- do czasu przybycia powiatowego lekarza weterynarii wszystkie zwierzęta należy zatrzymać w gospodarstwie, zwierzęta chore zamknąć i odizolować, nie wpuszczać osób postronnych do gospodarstwa oraz unikać wyjazdu domowników poza teren gospodarstwa.

Należy pamiętać, że wystąpienie tej szybko szerzącej się choroby powoduje zawsze ogromne straty ekonomiczne dla kraju oraz hodowców zwierząt, związane w koniecznością wybijania zakażonych stad, a także ograniczeniem obrotu i handlu zwierzętami oraz produktami pochodzenia zwierzęcego.

Pryszczycyca jest chorobą zwalczaną z urzędu!!!

Zgłoszenie podejrzenia wystąpienia pryszczycy jest obowiązkiem wynikającym z ustawy z dnia 11 marca 2004 roku o ochronie zdrowia zwierząt oraz zwalczaniu chorób zakaźnych zwierząt.

Za zwierzęta zabite w ramach zwalczania pryszczycy przysługuje odszkodowanie z budżetu państwa!!!

Źródła zdjęć:

- <https://www.dairyherd.com/article/improper-vaccinations-cited-korean-fmd-cases>
- <https://letabaherald.co.za/43030/fmd-detected-in-giyani-as-agri-grows-in-sa/>
- <https://affleap.com/savants-have-found-where-fmd-virus-starts-infection-in-cattle/>