

OGŁOSZENIE O ZAMÓWIENIU
o wartości nie przekraczającej wyrażonej w złotych równowartości
kwoty 14.000 euro na „Remont pomieszczeń w budynku Ośrodka Zdrowia”

Zamawiający:

Gmina Lipce Reymontowskie

Adres: ul. Reymonta 24, 96-127 Lipce Reymontowskie

NIP: 833-10-91-147

Określenie przedmiotu zamówienia:

„Remont pomieszczeń w budynku Ośrodka Zdrowia” w Lipcach Reymontowskich w zakres którego wchodzi m.in.:

- 1. Roboty ogólnobudowlane określone w przedmiarze robót**
- 2. Remont instalacji elektrycznej zgodny z załączonym przedmiarem**
- 3. Remont instalacji sanitarnej określony w przedmiarze**

Uwaga: przed złożeniem oferty wskazana wizja lokalna i zapoznanie się z wykonaną przez zamawiającego ekspertyzą techniczną konstrukcji budynku Gminnego Ośrodka Zdrowia w Lipcach Reymontowskich.

Termin i miejsce składania ofert:

Oferty należy składać do dnia 19 lipca 2010 r. do godz. 10.00 w siedzibie Zamawiającego, ul. Reymonta 24, 96-127 Lipce Reymontowskie. Otwarcie ofert nastąpi w dniu 19 lipca 2010 r. o godz. 10.15.

Realizacja zamówienia: do 30 września 2010 roku

Osobami uprawnionymi do kontaktów z oferentami są:

Leszek Kłąb, tel. 46 831-61-66,

e-mail: leszek@lipcereymontowskie.pl

Informacje udzielane są od poniedziałku do piątku w godzinach 8.00 - 16.00

Kryterium wyboru oferty:

Najtańsza oferta

SWIZ można pobrać w Urzędzie Gminy pokój nr 3.

- 1. W niniejszym postępowaniu ustawy Prawo zamówień publicznych nie stosuje się.**
- 2. Oferta złożona w postępowaniu przestaje wiązać w przypadku wyboru innej oferty lub zamknięcia postępowania bez dokonania wyboru Wykonawcy.**

Lipce Reymontowskie, dnia 07.07.2010 r.

ZAMAWIAJĄCY:

Gmina Lipce Reymontowskie

ul. Reymonta 24

96-127 Lipce Reymontowskie fax: 46 831-62-68

SPECYFIKACJA ISTOTNYCH WARUNKÓW ZAMÓWIENIA

(postępowanie do kwoty 14.000 EURO)

1. Przedmiot zamówienia:

Przedmiotem zamówienia jest zadanie p.n.:

„Remont pomieszczeń w budynku Ośrodka Zdrowia” w Lipcach Reymontowskich w zakres którego wchodzi:

- a) Roboty ogólnobudowlane określone w przedmiarze robót
- b) Remont instalacji elektrycznej zgodny z załączonym przedmiarem
- c) Remont instalacji sanitarnej określony w przedmiarze

Wykonawca ma obowiązek zapoznać się z ekspertyzą techniczną konstrukcji budynku i zastosować się do jej zaleceń.

2. Termin realizacji zamówienia:

Realizacja zamówienia: do 30 września 2010 roku

3. Kryteria oceny ofert: cena 100 %

Z wykonawcą, który zaoferuje najniższą cenę zostanie zawarta umowa stanowiąca załącznik nr 2 do SIWZ. Uwaga: Porównywana będzie cena brutto.

4. Płatności :

Płatność dokonana będzie przelewem na podane konto w terminie do 14 dni od daty otrzymania prawidłowo wystawionej faktury, po uprzednim dokonaniu odbioru końcowego zadania.

5. Opis sposobu przygotowania ofert:

Oferta powinna być sporządzona czytelnie w języku polskim. Oferty należy składać w zaklejonych kopertach lub opakowaniach.

Koperta powinna być zaadresowana do zamawiającego na adres: Urząd Gminy Lipce Reymontowskie ul. Reymonta 24 i opatrzona napisem: **„Oferta na remont pomieszczeń**

w budynku Ośrodka Zdrowia” oraz „nie otwierać przed dniem 19-07-2010 r. do godz. 10.15”

6. Miejsce i termin składania ofert:

Oferty należy składać w sekretariacie Urzędu Gminy Lipce Reymontowskie
ul. Reymonta 24 w godz. 8.00 - 16.00 nie później niż do dnia 19-07-2010 r. do godziny 10.00.

7. Oferta powinna zawierać następujące dokumenty:

- 1) Wypełniony formularz ofertowy (załącznik nr 1 do SIWZ)
- 2) Wypełniony kosztorys ofertowy (załącznik nr 4 do SIWZ)
- 3) Kserokopia aktualnego odpisu z właściwego rejestru lub zaświadczenie o wpisie do ewidencji działalności gospodarczej - jeśli osoba prowadzi działalność.
- 4) Zaparafowany na każdej stronie projekt umowy.

8. Podstawa prawna i inne postanowienia:

Do niniejszej specyfikacji nie mają zastosowania przepisy ustawy z dnia 29 stycznia 2004 roku Prawo Zamówień Publicznych.

W sprawach nieuregulowanych w specyfikacji mają zastosowanie przepisy Kodeksu Cywilnego.

9. Do kontaktów z oferentami upoważniony jest:

p. Leszek Kłęb tel. 46 831-61-66 pok. nr 3

fax: 46 831-62-68 Informacje udzielane są w godzinach: 8.00 - 16.00

Załącznikami do specyfikacji są:

- 1) Formularz ofertowy
- 2) Projekt umowy
- 3) Przedmiar robót
- 4) Kosztorys ofertowy
- 5) Rzut pomieszczeń

Zatwierdził:

Wójt Gminy

Jerzy Czerwiński

Formularz ofertowy

W związku z prowadzonym postępowaniem o udzielenie zamówienia publicznego o wartości poniżej 14.000 euro na zadanie p.n. „**Remont pomieszczeń w budynku Ośrodka Zdrowia**” oferuję realizację zamówienia, zgodnie z treścią Specyfikacji Istotnych Warunków Zamówienia (SIWZ) i załączonym przedmiarem robót za cenę:

Cena netto zł (słownie:)

plus % VAT zł (słownie:)

Cena brutto zł (słownie:)
.....)

Oświadczam, że prowadzę działalność gospodarczą / nie prowadzę działalności gospodarczej*

- niepotrzebne skreślić

Oświadczam, że zapoznałem/łam się z warunkami zamówienia i nie wnoszę do nich zastrzeżeń oraz zdobyłem konieczne informacje do przygotowania oferty.

Oświadczam, że projekt umowy został przez nas zaakceptowany i zobowiązuję się w przypadku wyboru mojej oferty do zawarcia umowy w terminie wyznaczonym przez zamawiającego.

Dnia.....

Podpis oferenta

UMOWA NR/2010

w dniu 2010 r. w Lipcach Reymontowskich pomiędzy Gminą Lipce Reymontowskie z siedzibą w Lipcach Reymontowskich przy ul. Reymonta 24, zwaną dalej Zleceniodawcą, reprezentowaną przez:

Wójta Gminy – Jerzego Czerwińskiego

aNIP:
..... , zwanym dalej Zleceniobiorcą, zawarto umowę następującej treści:

§ 1

1. Zleceniodawca zleca, a Zleceniobiorca przyjmuje do wykonania roboty budowlane polegające na remoncie pomieszczeń w budynku Ośrodka Zdrowia w Lipcach Reymontowskich. Przedmiot zamówienia obejmuje m.in.:

- a) Roboty ogólnobudowlane określone w przedmiarze robót
- b) Remont instalacji elektrycznej zgodny z przedmiarem
- c) Remont instalacji sanitarnej określony w przedmiarze

2. Wykonawca zobowiązuje się do realizacji zaleceń określonych w ekspertyzie technicznej konstrukcji budynku Gminnego Ośrodka Zdrowia.

3. Wykonawca zobowiązuje się wykonać przedmiot umowy zgodnie ze sztuką budowlaną oraz obowiązującymi normami i przepisami.

§ 2

1. Czynności wymienione w §1 Zleceniobiorca wykona w terminie do dnia 30 września 2010 roku.

2. Bezpośrednio po wykonaniu czynności remontowych (codziennie) miejsce musi być niezwłocznie uprzątnięte i zabezpieczone.

§ 3

1. Za wykonanie czynności wymienionych w §1 Zleceniodawca zobowiązuje się zapłacić Zleceniobiorcy wynagrodzenie ryczałtowe w wysokości: netto **zł (słownie**

.....), a z 22 % podatkiem VAT brutto
..... (słownie))

2. Zakończenie wszystkich robót objętych umową nastąpi na podstawie odbioru końcowego.
3. Podstawą do zapłaty będzie faktura wystawiona przez Zleceniobiorcę po wykonaniu całości zlecenia i odbiorze robót przez zleceniodawcę.
4. Zapłata za przedmiot umowy nastąpi przelewem w terminie 14 dni, po przedłożeniu faktury przez Zleceniobiorcę.
5. Fakturę należy wystawić na Gminę Lipce Reymontowskie, 96-127 Lipce Reymontowskie, ul. Reymonta 24, NIP 833-10-91-147.

§ 4

1. Jeżeli w toku czynności odbioru końcowego zostaną stwierdzone wady Zamawiający ma prawo odmówić odbioru do czasu usunięcia wad;
2. Wykonawca zawiadamia na piśmie Zamawiającego o usunięciu wad.

§ 5

Zleceniobiorca nie może powierzyć wykonania czynności wymienionych w § 1 innym osobom bez pisemnej zgody Zleceniodawcy.

§ 6

Wykonawca udziela **3 letniej gwarancji** jakości i rękojmi na zrealizowany przedmiot umowy. Termin gwarancji i rękojmi biegnie od dnia odbioru końcowego.

§ 7

W sprawach nie uregulowanych niniejszą umową mają zastosowanie przepisy Kodeksu Cywilnego.

§ 8

Umowa została sporządzona w trzech jednobrzmiących egzemplarzach, z których dwa otrzymuje Zleceniodawca, a jeden Zleceniobiorca.

Zleceniobiorca

Zleceniodawca

Lp.	Podst	Opis i wyliczenia	j.m.	Poszcz	Razem
1 Roboty ogólnobudowlane					
1	KNR 4-01 d.1 0354-07	Wykucie z muru ościeżnic stalowych o pow.do 2 m2	szt.		
		6.00	szt.	6.00	
				RAZEM	6.00
2	KNR 4-04 d.1 0105-07	Rozebranie ścianek z betonu komórkowego grubości do 15 cm na zaprawie cementowo-wapiennej (5.25*2+5.80+4.27+5.80)*(2.58+0.30)	m ²		
			m ²	75.95	
				RAZEM	75.95
3	KNR 4-04 d.1 0504-03	Rozebranie posadzek z płytek ceramicznych -	m ²		
		<1/04>10.70	m ²	10.70	
		<1/07>14.02	m ²	14.02	
				RAZEM	24.72
4	KNR 4-04 d.1 0504-06	Rozebranie posadzek z wykładzin z tworzyw sztucznych - rulony	m ²		
		<1/01>7.00	m ²	7.00	
		<1/05>6.67	m ²	6.67	
				RAZEM	13.67
5	KNR 4-01 d.1 0329-03	Poszerzenie istniejących otworów drzwiowych i przekucie otworu pod drzwi do sanitariatu 0.20*0.15*2.10 0.10*0.27*2.10*3<oszt> 1.00*0.27*2.10	m ³		
			m ³	0.06	
			m ³	0.17	
			m ³	0.57	
				RAZEM	0.80
6	KNR 4-01 d.1 0701-02	Odbicie tynków wewn.z zaprawy cementowo-wapiennej o pow.odbicia do 5 m2 - miejscowe odbicie odpadających tynków 8.00	m ²		
			m ²	8.00	
				RAZEM	8.00
7	KNR 4-01 d.1 0313-02	Wykonanie przesklepień otworów w ścianach z cegiel z wykuciem bruzd dla belek - pomiędzy pom. 1/01 do 1/02, 1/02 do 1/03, 1/04 do 1/05 0.27*1.50*0.20*3<oszt>	m ³		
			m ³	0.24	
				RAZEM	0.24
8	KNR 4-01 d.1 0313-04	Wykonanie przesklepień otworów w ścianach z cegiel - dostarcz.i obsadz.belek stalowych do I NP 180 mm - I NP 120 2*1.20*3<oszt>	m		
			m	7.20	
				RAZEM	7.20
9	KNR 4-01 d.1 0313-01	Wykonanie przesklepień zbrojonych bednarką otworów w ścianach działowych 1.20*0.12*0.20*4<oszt>	m ³		
			m ³	0.12	
				RAZEM	0.12
10	KNR 4-01 d.1 0304-02	Zamurowanie otworów w ścianach na zaprawie cementowo-wapiennej bloczkami z betonu komórkowego przy pom. 1/05 0.90*2.10*0.12	m ³		
			m ³	0.23	
				RAZEM	0.23
11	KNR 4-04 d.1 0301-02	Rozebranie podłoża z betonu żwirowego o grub. do 10 cm - rozebranie istniejącej posadzki betonowej 65.26*0.08	m ³		
			m ³	5.22	
				RAZEM	5.22
12	KNR 4-01 d.1 0106-01	Wykopy nieumocnione o ścianach pionowych wykonywane wewnątrz budynku z odrzuceniem na odl.do 3 m - wybranie podsypki pisakowej pod nowe warstwy posadzkowe 65.26*0.17	m ³		
			m ³	11.09	
				RAZEM	11.09
13	KNR 4-01 d.1 0106-04	Wykopy nieumocnione o ścianach pionowych wykonywane wewnątrz budynku - usunięcie z parteru budynku gruzu i ziemi poz.14	m ³		
			m ³	29.87	
				RAZEM	29.87
14	KNR 4-01 d.1 0108-11	Wywiezienie gruzu spryzmowanego samochodami samowyładowczymi na odl.do 1 km + opłata utylizacyjna <poz.1>6*1.80*0.06 poz.2*0.15 poz.3*0.02 poz.4*0.005 poz.5 poz.6*0.02 poz.11 poz.12	m ³		
			m ³	0.65	
			m ³	11.39	
			m ³	0.49	
			m ³	0.07	
			m ³	0.80	
			m ³	0.16	
			m ³	5.22	
			m ³	11.09	
				RAZEM	29.87
15	KNR 4-01 d.1 0108-12	Wywiezienie gruzu spryzmowanego samochodami samowyładowczymi - za każdy nast. 1 km Krotność = 35 poz.14	m ³		
			m ³	29.87	
				RAZEM	29.87

Lp.	Podst	Opis i wyliczenia	j.m.	Poszcz	Razem
16	KNR 4-01 d.1 1211-08	Opalenie farby olejnej z powierzchni ścian - lamperii - stary sanitariat i pom. 1/07 $<1/04>5.25*2.58+2.04*2.00+<1/07>5.80*2.00+2.42*2.58*2$	m ²		
			m ²	41.71	
				RAZEM	41.71
17	KNR 4-01 d.1 1202-09	Zeskrobanie i zmycie starej farby w pomieszczeniach o pow.podłogi ponad 5 m2 $<sufit>65.26+<ściany>2.58*(4.27+1.53*2+5.80+1.17*2+1.73*2+5.25)$	m ²		
			m ²	127.64	
				RAZEM	127.64
18	KNR 4-01 d.1 0711-02	Uzup.tynk.zwyk.wew.kat.III z zapr.cem.-wap. na podł.z cegły i pustaków (do 2m2 w 1 miej.) $8.00+3.00+0.90*2.00*2$	m ²		
			m ²	14.60	
				RAZEM	14.60
19	KNR 2-02 d.1 0202-01	Ławy fundamentowe prostokątne żelbetowe, szer.do 0.6m - ławy fund. pod ścianki działowe o wymiarach 25*40 cm, beton B 15 $0.25*0.40*(4.95*2+5.80+2.04*2+4.30+1.53+0.12)$	m ³		
			m ³	2.57	
				RAZEM	2.57
20	KNR 2-02 d.1 0290-02	Przygotowanie i montaż zbrojenia elem.budynków i budowli - zbrojenie ław 4 fi 12 stal A IIIIN, strzemiona fi 6 co 20 cm stal A 0 $0.10+0.04$	t		
			t	0.14	
				RAZEM	0.14
21	NNRNKB d.1 202 0618-01	(z.V) Izolacje przeciwwilgociowe ław fundamentowych z papy zgrzewalnej $25.73*0.20$	m ²		
			m ²	5.15	
				RAZEM	5.15
22	KNR 2-02 d.1 0121-03	Ścianki działowe z bloczków gazobetonowych grubości 12 cm $(4.95*2+5.80+2.04*2+4.30+1.53+0.12)*2.58-(0.90*2.00*4.00)<otwory>$	m ²		
			m ²	59.18	
				RAZEM	59.18
23	KNR 2-02 d.1 0121-01	Ścianki działowe z płytek gazobetonowych gr.6cm - oddzielenie natrysku $0.45*2.10$	m ²		
			m ²	0.95	
				RAZEM	0.95
24	KNR 2-02 d.1 0803-03	Tynki wewn.zwykle kat.III wykon.ręcznie na nowych ścianach działowych poz.22+poz.23	m ²		
			m ²	60.13	
				RAZEM	60.13
25	KNR 2-02 d.1 1101-01	Podkłady betonowe na podł.gruntowym - nowa podbudowa pod posadzki, beton B 15 $(48.85+8.70*2)*0.10$	m ³		
			m ³	6.63	
				RAZEM	6.63
26	KNR-W 2-02 d.1 0606-01	Izolacje przeciwwilgociowe i przeciwwodne z folii polietylenowej grub. 0,20 mm szerokiej - poziome podposadzkowe $48.85+8.70*2$	m ²		
			m ²	66.25	
				RAZEM	66.25
27	KNR 2-02 d.1 0609-03	Izolacje cieplne i przeciwdźwiękowe z płyt styropianowych poziome na wierzchu konstr.na sucho - jedna warstwa - grub. 10 cm EPS 100 poz.26	m ²		
			m ²	66.25	
				RAZEM	66.25
28	KNR-W 2-02 d.1 1104-02	Warstwy wyrównawcze pod posadzki z zaprawy cementowej gr. 20 mm zatarte na gładko poz.26	m ²		
			m ²	66.25	
				RAZEM	66.25
29	KNR-W 2-02 d.1 1104-03	Warstwy wyrównawcze pod posadzki z zaprawy cementowej - dodatek lub potrącenie za zmianę grub. o 10 mm - pogrubienie do łącznej grubości 60 mm Krotność = 4 poz.26	m ²		
			m ²	66.25	
				RAZEM	66.25
30	KNR-W 2-02 d.1 2005-02	Okładziny stropów płytami gipsowo-kartonowymi na ruszcie metalowym pojedynczym mocowanym do podłoża z kształtowników CD i Ud - sufit podwieszony, 15 cm niżej, płyta wodoodporna pom. 1/02 i 1/03 - w celu zakrycia rur $6.70+5.20$	m ²		
			m ²	11.90	
				RAZEM	11.90
31	KNR-W 2-02 d.1 2004-01	Obudowa pionów kanalizacyjnych płyta g - k grub. 12,5 wodoodporna na ruszcie stalowym $2.58*(0.20*5+0.25+0.42+0.25)$	m ²		
			m ²	4.95	
				RAZEM	4.95
32	d.1 analiza indywidualna	Wymiana szyby w kuchni na płytę w celu przeprowadzenia przez okno wentylacji 1	szt		
			szt	1.00	
				RAZEM	1.00
33	d.1 analiza indywidualna	Montaż kanałów wentylacyjnych z rur blaszanych z wyprowadzeniem na zewnątrz i zakończenie typu "Z" $2.85+0.45+1.00+3*1.50$	mb		
			mb	8.80	

Lp.	Podst	Opis i wyliczenia	j.m.	Poszcz	Razem
				RAZEM	8.80
34	KNR 4-01	Obsadzenie krtek wentylacyjnych w ścianach z cegieł	szt.		
d.1	0322-02	3.00	szt.	3.00	
				RAZEM	3.00
35	KNR-W 2-02	Obudowa przewodów wentylacyjnych	m ²		
d.1	2004-07	(0.50+0.40)*2.26	m ²	2.03	
				RAZEM	2.03
36	KNR-W 4-01	Przygotowanie powierzchni pod malowanie farbami emulsyjnymi starych tynków z poszpachlowaniem nierówności - sufity i ściany pozostające	m ²		
d.1	1204-08	<sufit>8.90+4.60+23.45+8.70*2+<ściany><1/01>2.58*(1.50+5.80)+<1/02>2.58*(4.30+1.53)+<1/05>2.58*(4.15+4.70+5.80+2.42)	m ²	132.27	
				RAZEM	132.27
37	KNR-W 2-02	Naciągnięcie na sufit kleju z siatką z tworzywa sztucznego w celu zakrycia spękanego tynku sufitu	m ²		
d.1	2601-05	8.90+4.60+23.45+8.70*2	m ²	54.35	
				RAZEM	54.35
38	KNR-W 2-02	Drzwi stalowe pełne o pow. do 2 m2 - do komórek i kotłowni 90/200 - 3 szt - np typu Hormann nieocieplane	m ²		
d.1	1203-01	0.90*2.00*3	m ²	5.40	
				RAZEM	5.40
39	KNR-W 2-02	Ościeżnica regulowana z MDF dla drzwi wewnętrznych - 1 * 100/200 + 4 * 90/200	szt.		
d.1	1025-02	7	szt.	7.00	
				RAZEM	7.00
40	KNR-W 2-02	Skrzydła drzwiowe płycinowe wewnętrzne pełne jednoskrzydłowe fabrycznie wykończone- 1 * 100/200 + 4 * 90/200	m ²		
d.1	1022-01	4*0.90*2.00+1.00*2.00	m ²	9.20	
				RAZEM	9.20
41	KNR-W 2-02	Posadzki jedno- i dwubarwne z płytek z kamieni sztucznych 30x30 cm kat. I na zaprawie klejowej układane metodą regularną	m ²		
d.1	1111-03	8.90+6.70+5.20+4.60+23.45	m ²	48.85	
				RAZEM	48.85
42	KNR 2-02	Cokoliki płytkowe z kamieni sztucznych z płytek 20x20 - cokolik 10 cm układane na klej z przecinaniem płytek metodą zwykłą	m		
d.1	1120-02	4.70+4.15+2.27+0.12+1.53+2.42+4.30*2+1.53*2+5.80*2+1.50*2-0.90*10	m	32.45	
				RAZEM	32.45
43	KNR 0-12	Licowanie ścian płytkami o wymiarach 20 x 30 cm - na klej - ściana w kuchni i łazience do wys. 2,10	m ²		
d.1	0829-03	<łazienka 1/03>2.10*(1.40*2+1.05*2+2.04*4+0.45*2)-1.80*3	m ²	23.92	
		<kuchnia 1/04>2.10*(2.26+2.04+2.26)+1.80*2.04-1.80	m ²	15.65	
				RAZEM	39.57
44	NNRNKB	Gruntowanie podłoża preparatami - pod malowanie i tynk mozaikowy	m ²		
d.1	202 1134-01	poz.45+poz.46+poz.47	m ²	243.69	
				RAZEM	243.69
45	KNR 0-23	Naciągnięcie tynku mozaikowego do wysokości 2,10 m	m ²		
d.1	0931-02	<1/01 korytarz>2.10*(5.80+1.50)*2-1.80*5	m ²	21.66	
	analogia	<1/02 korytarz>2.10*(1.53*2+4.30*2)-1.80*3	m ²	19.09	
		<1/05 p. ratowników> 2.10*(1.65+2.27+4.69+4.15+2.42)+1.30*5.80	m ²	39.42	
				RAZEM	80.17
46	KNR-W 4-01	Dwukrotne malowanie farbami emulsyjnymi starych tynków wewnętrznych sufitów	m ²		
d.1	1204-01	<sufity>48.85+8.70*2	m ²	66.25	
				RAZEM	66.25
47	KNR-W 4-01	Dwukrotne malowanie farbami emulsyjnymi starych tynków wewnętrznych ścian	m ²		
d.1	1204-02	<ściany><1/01>0.48*(5.80*2+1.50*2)+<1/02>0.33*(4.30*2+1.53*2)+<1/03>0.33*(1.40*2+1.05*2+2.04*2)+<1/04>0.48*(2.04*2+2.26*2)+<1,05>0.48*(4.70*2+5.80*2)+<1/06 i 1/07>2.58*(1.76*2+4.95*2)*2	m ²	97.27	
				RAZEM	97.27
48	analiza indywidualna	Obudowa płyta meblową rur c.o. z montażem 4 szt krtek doprowadzających powietrze	m ²		
d.1		(0.50+0.25)*(2.04+5.80+4.70)	m ²	9.41	
				RAZEM	9.41
2 Instalacja elektryczna					
49	KNNR 9	Demontaż opraw oświetleniowych żarowych	szt.		
d.2	0501-05	7.00	szt.	7.00	
				RAZEM	7.00

Lp.	Podst	Opis i wyliczenia	j.m.	Poszcz	Razem
50	KNNR 9 d.2 0302-05	Demontaż przewodów ze zdjęciem uchwytów na podłożu ceglanym, betonowym 30.00	m m	30.00	
				RAZEM	30.00
51	KNNR 9 d.2 0403-06	Demontaż puszek i odgałęźników instalacyjnych podtynkowych, natynkowych o śr. do 60 mm 12.00	szt szt	12.00	
				RAZEM	12.00
52	KNNR 5 d.2 0301-03	Przygotowanie podłoża pod osprzęt poprzez wiercenie i osadzenie kołków plastikowych w betonie 84	szt szt	84.00	
				RAZEM	84.00
53	KNNR 3 d.2 0305-01	Wykucie, zamurowanie i otynkowanie bruzd w ścianach z cegły na zaprawie cementowo-wapiennej 70.00*0.05*0.03	m ³ m ³	0.11	
				RAZEM	0.11
54	KNNR 5 d.2 0204-03	Układanie przewodów pod tynkiem łącznie do 7,5mm ² , obwody oświetlenia 40	m m	40.00	
				RAZEM	40.00
55	KNNR 5 d.2 0204-03	Układanie przewodów pod tynkiem łącznie do 7,5mm ² , obwody gniazd 30	m m	30.00	
				RAZEM	30.00
56	KNNR 5 d.2 0301-08	Reczne wykonanie ślepych otworów w podłożu ceglanym pod puszkę p/t 39.00	szt. szt.	39.000	
				RAZEM	39.000
57	KNNR 5 d.2 0302-06	Osadzenie puszek podtynkowych fi 70/80 z przygotowaniem zaprawy gipsowej i z podłączeniem przewodów 20.00	szt. szt.	20.00	
				RAZEM	20.00
58	KNNR 5 d.2 0306-02	Montaż łączników p/t jednobiegunowych 9.00	szt. szt.	9.00	
				RAZEM	9.00
59	KNNR 5 d.2 0308-03	Montaż gniazd p/t podwójne 2P+Z 10.00	szt. szt.	10.00	
				RAZEM	10.00
60	KNNR 5 d.2 0410-01	Montaż wentylatora kanałowego do WC 35W 3	szt szt	3.00	
				RAZEM	3.00
61	KNNR 5 d.2 0308-03	Montaż gniazd p/t szczelnych IP-44 2.00	szt. szt.	2.00	
				RAZEM	2.00
62	KNNR 5 d.2 0504-02	Oprawy oświetleniowe żarowe bryzoodporne przykręcane - kula mleczna <pom.1/03>2.00+<1/06>1+<1/07>1	kpl. kpl.	4.00	
				RAZEM	4.00
63	KNNR 5 d.2 0503-03	Oprawy oświetleniowe rastrowe nasufitowe - 4x18 W <pom.1/05>4+<pom.1/04>1	kpl. kpl.	5.00	
				RAZEM	5.00
64	KNNR 5 d.2 0502-03	Oprawy oświetleniowe przykręcane (zwykłe) - świetłówkowa do 2x40 W <1/01>2+<1/02>2	kpl. kpl.	4.00	
				RAZEM	4.00
65	KNNR 5 d.2 0407-04	Montaż osprzętu modułowego rozdzielnic 1.00	szt. szt.	1.00	
				RAZEM	1.00
66	KNNR 5 d.2 1203-08	Obróbka przewodów - docięcie, zdjęcie izolacji 100	szt. szt.	100.00	
				RAZEM	100.00
67	KNNR 5 d.2 1303-04	Pomiar rezystancji izolacji przewodów 5	kpl. kpl.	5.00	
				RAZEM	5.00
68	KNNR 5 d.2 1304-06	Pomiar skuteczności ochrony przeciwporażeniowej 20	kpl. kpl.	20.00	

Lp.	Podst	Opis i wyliczenia	j.m.	Poszcz	Razem
				RAZEM	20.00
3 Instalacje sanitarne					
69	KNR-W 4-02	Demontaż rurociągu stalowego ocynkowego o śr. 15-20 mm	m		
d.3	0120-01	12.00	m	12.00	
				RAZEM	12.00
70	KNR-W 4-02	Demontaż baterii umywalkowej	szt.		
d.3	0141-01	3.00	szt.	3.00	
				RAZEM	3.00
71	KNR-W 4-02	Demontaż rurociągu żeliwnego kanalizacyjnego o śr. 50-100 mm - na ścianach bu-	m		
d.3	0229-04	dynku 2.80*3	m	8.40	
				RAZEM	8.40
72	KNR-W 4-02	Demontaż grzejnika stalowego dwupłytkowego	kpl.		
d.3	0521-02	2.00	kpl.	2.00	
				RAZEM	2.00
73	KNR 2-15	Rury przyłączone o śr. 15 mm do grzejników c.o. stalowych - wpięcie w istniejące	kpl.		
d.3	0422-01	piony c.o. 3.00	kpl.	3.00	
				RAZEM	3.00
74	KNR-W 2-15	Grzejniki stalowe dwupłytkowe C 22 600/600 - 1 szt; 600/800 - 2 szt;	szt.		
d.3	0418-07	3	szt.	3.00	
				RAZEM	3.00
75	KNR 2-15	Zawór grzejnikowy o śr.nom. do 15mm termoregulacyjny	szt.		
d.3	0415-01	3	szt.	3.00	
				RAZEM	3.00
76	KNR-W 2-15	Zawory grzejnikowe o śr. nominalnej 15 mm odcinające "OVENTROP"	szt.		
d.3	0412-02	3	szt.	3.00	
				RAZEM	3.00
77	KNR 4-01	Dwukrotne malowanie farbą olejną rur o śr.do 50 mm	m		
d.3	1212-28	15.00	m	15.00	
				RAZEM	15.00
78	KNR-W 2-15	Próby z dokonaniem regulacji instalacji centralnego ogrzewania (na gorąco)	urz.		
d.3	0436-01	2	urz.	2.00	
				RAZEM	2.00
79	KNR-W 2-15	Próba szczelności instalacji z rur stalowych w budynkach niemieszkalnych (ruro-	m		
d.3	0126-04	ciąg o śr. do 65 mm) 10.00	m	10.00	
				RAZEM	10.00
80	KNR 2-15	Wpięcie projektowanych rurociągów wody zimnej i ciepłej fi 15 w rurociągi istnieją-	kpl.		
d.3	0422-01	ce 2.00	kpl.	2.00	
				RAZEM	2.00
81	KNR-W 4-01	Wykucie bruzd poziomych 1/4 x 1/2 ceg. w ścianach z cegieł na zaprawie cemen-	m		
d.3	0338-01	towo-wapiennej 14.00	m	14.00	
				RAZEM	14.00
82	KNR 2-15	Rurociągi w instalacjach wodociagowych o śr.nomin. 15 mm stalowe ocynkow.o po-	m		
d.3	0104-01	łącz.gwintow., na ścianach w bud.niemieszkalnych 14.00	m	14.00	
				RAZEM	14.00
83	KNR-W 4-01	Wykonanie pasów tynków zwykłych kat.III o szer. do 15 cm na murach z cegieł lub	m		
d.3	0705-01	ścianach z betonu pokrywających bruzdy 14.00	m	14.00	
				RAZEM	14.00
84	KNR 2-15	Zawory odcinający, skośny, kulowy o śr.nom. 15 mm	szt.		
d.3	0112-01	2.00	szt.	2.00	
				RAZEM	2.00
85	KNR 2-15	Baterie umywalkowa ściennie o śr.nom. 15 mm	szt.		
d.3	0115-01	1.00	szt.	1.00	
				RAZEM	1.00
86	KNR 2-15	Baterie zmywakowe ściennie o śr.nom. 15 mm	szt.		
d.3	0115-01	1.00	szt.	1.00	
				RAZEM	1.00

Lp.	Podst	Opis i wyliczenia	j.m.	Poszcz	Razem
87	KNR 2-15 d.3 0115-04	Baterie natryskowe ścienne o śr.nom. 15 mm 1.00	szt. szt.	1.00	
				RAZEM	1.00
88	KNR 2-15 d.3 0107-01	Dodatkowe nakłady na wykonanie podejść dopływowych do zaworów wypływowych, baterii, WC itp. o śr.nominalnej 15 mm 7.00	szt. szt.	7.00	
				RAZEM	7.00
89	KNR-W 2-15 d.3 0128-02	Dwukrotne płukanie i dezynfekcja instalacji w budynkach niemieszkalnych 14.00	m m	14.00	
				RAZEM	14.00
90	KNR-W 2-15 d.3 0126-04	Próba szczelności instalacji w budynkach niemieszkalnych (rurociąg o śr. do 65 mm) 1,0 MPa 14.00	m m	14.00	
				RAZEM	14.00
91	KNR-W 2-15 d.3 0208-01	Rurociągi z PVC kanalizacyjne o śr. 50 mm na ścianach w budynkach niemieszkalnych o połączeniach wciskowych 7.00	m m	7.00	
				RAZEM	7.00
92	KNR-W 2-15 d.3 0208-03	Rurociągi i nowe piony z PVC kanalizacyjne o śr. 110 mm na ścianach w budynkach niemieszkalnych o połączeniach wciskowych 1.30+2.80*3	m m	9.70	
				RAZEM	9.70
93	KNR 2-15 d.3 0208-05	Wpięcie projektowanych pionów kanalizacyjnych Dn = 110 w piony istniejące żelazne 3.00	szt. szt.	3.00	
				RAZEM	3.00
94	KNR-W 2-15 d.3 0222-02	Czyszczaiki z PVC kanalizacyjne o śr. 110 mm o połączeniach wciskowych 3.00	szt. szt.	3.00	
				RAZEM	3.00
95	KNR 2-15 d.3 0221-02	Montaż umywalk pojedynczych porcelanowych szerokości 50 cm 1.00	szt. szt.	1.00	
				RAZEM	1.00
96	KNR 2-15 d.3 0220-04	Montaż zlewozmywaków stalowych z blachy kwasoodpornej 1.00	szt. szt.	1.00	
				RAZEM	1.00
97	KNR 2-15 d.3 0223-02	Montaż brodzików natryskowych z tworzywa sztucznego z zastoną 1.00	kpl. kpl.	1.00	
				RAZEM	1.00
98	KNR 2-15 d.3 0224-03	Montaż ustępów pojedynczych z płuczkami z porcelany 'kompakt' 1.00	kpl. kpl.	1.00	
				RAZEM	1.00
99	KNR-W 2-15 d.3 0211-03	Dodatki za wykonanie podejść odpływowych z PVC o śr. 110 mm o połączeniach wciskowych 1.00	podej. podej.	1.00	
				RAZEM	1.00
100	KNR 2-15 d.3 0208-03	Dodatek za wykonanie podejść odpływowych z rur i kształtek z nieplastifikowanego PCW o śr. 50 mm 3.00	szt. szt.	3.00	
				RAZEM	3.00

Lp.	Podstawa wy- ceny	Opis	Jedn. miary	Ilość	Cena zł	Wartość zł (5 x 6)
1	2	3	4	5	6	7
1 Roboty ogólnobudowlane						
1	KNR 4-01 0354- d.1 07	Wykucie z muru ościeżnic stalowych o pow.do 2 m2	szt.	6.00		
2	KNR 4-04 0105- d.1 07	Rozebranie ścianek z betonu komórkowego grubości do 15 cm na zaprawie cementowo-wapiennej	m ²	75.95		
3	KNR 4-04 0504- d.1 03	Rozebranie posadzek z płytek ceramicznych -	m ²	24.72		
4	KNR 4-04 0504- d.1 06	Rozebranie posadzek z wykładzin z tworzyw sztucznych - rulony	m ²	13.67		
5	KNR 4-01 0329- d.1 03	Poszerzenie istniejących otworów drzwiowych i przekucie otworu pod drzwi do sanitariatu	m ³	0.80		
6	KNR 4-01 0701- d.1 02	Odbicie tynków wewn.z zaprawy cementowo-wapiennej o pow.odbicia do 5 m2 - miejscowe odbicie odpadających tynków	m ²	8.00		
7	KNR 4-01 0313- d.1 02	Wykonanie przesklepień otworów w ścianach z cegiel z wykuciem bruzd dla belek - pomiędzy pom. 1/01 do 1/02, 1/02 do 1/03, 1/04 do 1/05	m ³	0.24		
8	KNR 4-01 0313- d.1 04	Wykonanie przesklepień otworów w ścianach z cegiel - dostarcz.i obsadz.belek stalowych do I NP 180 mm - I NP 120	m	7.20		
9	KNR 4-01 0313- d.1 01	Wykonanie przesklepień zbrojonych bednarką otworów w ścianach działowych	m ³	0.12		
10	KNR 4-01 0304- d.1 02	Zamurowanie otworów w ścianach na zaprawie cementowo-wapiennej bloczkami z betonu komórkowego przy pom. 1/05	m ³	0.23		
11	KNR 4-04 0301- d.1 02	Rozebranie podłoża z betonu żwirowego o grub. do 10 cm - rozebranie istniejącej posadzki betonowej	m ³	5.22		
12	KNR 4-01 0106- d.1 01	Wykopy nieumocnione o ścianach pionowych wykonywane wewnątrz budynku z odrzuceniem na odl.do 3 m - wybranie podsypki pisakowej pod nowe warstwy posadzkowe	m ³	11.09		
13	KNR 4-01 0106- d.1 04	Wykopy nieumocnione o ścianach pionowych wykonywane wewnątrz budynku - usunięcie z parteru budynku gruzu i ziemi	m ³	29.87		
14	KNR 4-01 0108- d.1 11	Wywiezienie gruzu spryzmowanego samochodami samowładowczymi na odl.do 1 km + opłata utylizacyjna	m ³	29.87		
15	KNR 4-01 0108- d.1 12	Wywiezienie gruzu spryzmowanego samochodami samowładowczymi - za każdy nast. 1 km Krotność = 35	m ³	29.87		
16	KNR 4-01 1211- d.1 08	Opalenie farby olejnej z powierzchni ścian - lamperii - stary sanitariat i pom. 1/07	m ²	41.71		
17	KNR 4-01 1202- d.1 09	Zeskrobanie i zmycie starej farby w pomieszczeniach o pow.podłogi ponad 5 m2	m ²	127.64		
18	KNR 4-01 0711- d.1 02	Uzup.tynk.zwyk.wewn.kat.III z zapr.cem.-wap. na podł.z cegły i pustaków (do 2m2 w 1 miej.)	m ²	14.60		
19	KNR 2-02 0202- d.1 01	Ławy fundamentowe prostokątne żelbetowe, szer.do 0.6m - ławy fund. pod ścianki działowe o wymiarach 25*40 cm, beton B 15	m ³	2.57		
20	KNR 2-02 0290- d.1 02	Przygotowanie i montaż zbrojenia elem.budynków i budowli - zbrojenie ław 4 fi 12 stal A IIIN, strzemiona fi 6 co 20 cm stal A 0	t	0.14		
21	NNRNKB 202 d.1 0618-01	(z.V) Izolacje przeciwwilgociowe ław fundamentowych z papy zgrzewalnej	m ²	5.15		
22	KNR 2-02 0121- d.1 03	Ścianki działowe z bloczków gazobetonowych grubości 12 cm	m ²	59.18		
23	KNR 2-02 0121- d.1 01	Ścianki działowe z płytek gazobetonowych gr.6cm - oddzielenie natrysku	m ²	0.95		
24	KNR 2-02 0803- d.1 03	Tynki wewn.zwykłe kat.III wykon.ręcznie na nowych ścianach działowych	m ²	60.13		
25	KNR 2-02 1101- d.1 01	Podkłady betonowe na podł.gruntowym - nowa podbudowa pod posadzki, beton B 15	m ³	6.63		
26	KNR-W 2-02 d.1 0606-01	Izolacje przeciwwilgociowe i przeciwwodne z folii polietylenowej grub. 0,20 mm szerokiej - poziome podposadzkowe	m ²	66.25		
27	KNR 2-02 0609- d.1 03	Izolacje cieplne i przeciwdźwiękowe z płyt styropianowych poziome na wierzchu konstr.na sucho - jedna warstwa - grub. 10 cm EPS 100	m ²	66.25		
28	KNR-W 2-02 d.1 1104-02	Warstwy wyrównawcze pod posadzki z zaprawy cementowej gr. 20 mm zatarte na gładko	m ²	66.25		
29	KNR-W 2-02 d.1 1104-03	Warstwy wyrównawcze pod posadzki z zaprawy cementowej - dodatek lub potrącenie za zmianę grub. o 10 mm - pogrubienie do łącznej grubości 60 mm Krotność = 4	m ²	66.25		

Kosztorys ofertowy

Lp.	Podstawa wy-ceny	Opis	Jedn. miary	Ilość	Cena zł	Wartość zł (5 x 6)
1	2	3	4	5	6	7
30 d.1	KNR-W 2-02 2005-02	Okładziny stropów płytami gipsowo-kartonowymi na ruszcie metalowym pojedynczym mocowanym do podłoża z kształtowników CD i Ud - sufit podwieszony, 15 cm niżej, płyta wodoodporna pom. 1/02 i 1/03 - w celu zakrycia rur	m ²	11.90		
31 d.1	KNR-W 2-02 2004-01	Obudowa pionów kanalizacyjnych płyta g - k grub. 12,5 wodoodporna na ruszcie stalowym	m ²	4.95		
32 d.1	analiza indywidualna	Wymiana szyby w kuchni na płytę w celu przeprowadzenia przez okno wentylacji	szt	1.00		
33 d.1	analiza indywidualna	Montaż kanałów wentylacyjnych z rur blaszanych z wyprowadzeniem na zewnątrz i zakończenie typu "Z"	mb	8.80		
34 d.1	KNR 4-01 0322-02	Obsadzenie kraterki wentylacyjnych w ścianach z cegieł	szt.	3.00		
35 d.1	KNR-W 2-02 2004-07	Obudowa przewodów wentylacyjnych	m ²	2.03		
36 d.1	KNR-W 4-01 1204-08	Przygotowanie powierzchni pod malowanie farbami emulsyjnymi starych tynków z poszpachlowaniem nierówności - sufity i ściany pozostające	m ²	132.27		
37 d.1	KNR-W 2-02 2601-05	Naciągnięcie na sufit kleju z siatką z tworzywa sztucznego w celu zakrycia spękanego tynku sufitu	m ²	54.35		
38 d.1	KNR-W 2-02 1203-01	Drzwi stalowe pełne o pow. do 2 m ² - do komórki i kotłowni 90/200 - 3 szt - np typu Hormann nieocieplane	m ²	5.40		
39 d.1	KNR-W 2-02 1025-02	Ościeżnice regulowana z MDF dla drzwi wewnątrzlokalowych - 1 * 100/200 + 4 * 90/200	szt.	7.00		
40 d.1	KNR-W 2-02 1022-01	Skrzydła drzwiowe pływowe wewnętrzne pełne jednoskrzydłowe fabrycznie wykończone- 1 * 100/200 + 4 * 90/200	m ²	9.20		
41 d.1	KNR-W 2-02 1111-03	Posadzki jedno- i dwubarwne z płytek z kamieni sztucznych 30x30 cm kat. I na zaprawie klejowej układane metodą regularną	m ²	48.85		
42 d.1	KNR 2-02 1120-02	Cokoliki płytkowe z kamieni sztucznych z płytek 20x20 - cokolik 10 cm układane na klej z przecinaniem płytek metodą zwykłą	m	32.45		
43 d.1	KNR 0-12 0829-03	Licowanie ścian płytkami o wymiarach 20 x 30 cm - na klej - ściana w kuchni i łazience do wys. 2,10	m ²	39.57		
44 d.1	NNRNKB 202 1134-01	Gruntowanie podłoża preparatami - pod malowanie i tynk mozaikowy	m ²	243.69		
45 d.1	KNR 0-23 0931-02 analogia	Naciągnięcie tynku mozaikowego do wysokości 2,10 m	m ²	80.17		
46 d.1	KNR-W 4-01 1204-01	Dwukrotne malowanie farbami emulsyjnymi starych tynków wewnętrznych sufitów	m ²	66.25		
47 d.1	KNR-W 4-01 1204-02	Dwukrotne malowanie farbami emulsyjnymi starych tynków wewnętrznych ścian	m ²	97.27		
48 d.1	analiza indywidualna	Obudowa płyta meblową rur c.o. z montażem 4 szt kraterki doprowadzających powietrze	m ²	9.41		

PODSUMOWANIE

Roboty ogólnobudowlane	
RAZEM	
RAZEM	
Koszty pośrednie [Kp]	
RAZEM	
Zysk [Z]	
RAZEM	
OGÓLEM	

Słownie:

Kosztorys ofertowy

Lp.	Podstawa wy-ceny	Opis	Jedn. miary	Ilość	Cena zł	Wartość zł (5 x 6)
1	2	3	4	5	6	7
2 Instalacja elektryczna						
49	KNNR 9 0501-d.2 05	Demontaż opraw oświetleniowych żarowych	szt.	7.00		
50	KNNR 9 0302-d.2 05	Demontaż przewodów ze zdjęciem uchwytów na podłożu ceglanym, betonowym	m	30.00		
51	KNNR 9 0403-d.2 06	Demontaż puszek i odgałęźników instalacyjnych podtynkowych, natynkowych o śr. do 60 mm	szt	12.00		
52	KNNR 5 0301-d.2 03	Przygotowanie podłoża pod osprzęt poprzez wiercenie i osadzenie kołków plastikowych w betonie	szt	84.00		
53	KNNR 3 0305-d.2 01	Wykucie, zamurowanie i otynkowanie bruzd w ścianach z cegły na zaprawie cementowo-wapiennej	m ³	0.11		
54	KNNR 5 0204-d.2 03	Układanie przewodów pod tynkiem łącznie do 7,5mm ² , obwody oświetlenia	m	40.00		
55	KNNR 5 0204-d.2 03	Układanie przewodów pod tynkiem łącznie do 7,5mm ² , obwody gniazd	m	30.00		
56	KNNR 5 0301-d.2 08	Reczne wykonanie ślepych otworów w podłożu ceglanym pod puszki p/t	szt.	39.000		
57	KNNR 5 0302-d.2 06	Osadzenie puszek podtynkowych fi 70/80 z przygotowaniem zaprawy gipsowej i z podłączeniem przewodów	szt.	20.00		
58	KNNR 5 0306-d.2 02	Montaż łączników p/t jednobiegunowych	szt.	9.00		
59	KNNR 5 0308-d.2 03	Montaż gniazd p/t podwójne 2P+Z	szt.	10.00		
60	KNNR 5 0410-d.2 01	Montaż wentylatora kanałowego do WC 35W	szt	3.00		
61	KNNR 5 0308-d.2 03	Montaż gniazd p/t szczelnych IP-44	szt.	2.00		
62	KNNR 5 0504-d.2 02	Oprawy oświetleniowe żarowe bryzgodoporne przykręcane - kula mleczna	kpl.	4.00		
63	KNNR 5 0503-d.2 03	Oprawy oświetleniowe rastrowe nasufitowe - 4x18 W	kpl.	5.00		
64	KNNR 5 0502-d.2 03	Oprawy oświetleniowe przykręcane (zwykłe) - świetlówkowa do 2x40 W	kpl.	4.00		
65	KNNR 5 0407-d.2 04	Montaż osprzętu modułowego rozdzielnic	szt.	1.00		
66	KNNR 5 1203-d.2 08	Obróbka przewodów - docięcie, zdjęcie izolacji	szt.	100.00		
67	KNNR 5 1303-d.2 04	Pomiar rezystancji izolacji przewodów	kpl.	5.00		
68	KNNR 5 1304-d.2 06	Pomiar skuteczności ochrony przeciwporażeniowej	kpl.	20.00		

PODSUMOWANIE

Instalacja elektryczna	
RAZEM	
RAZEM	
Koszty pośrednie [Kp]	
RAZEM	
Zysk [Z]	
RAZEM	
OGÓLEM	

Słownie:

Kosztorys ofertowy

Lp.	Podstawa wyceny	Opis	Jedn. miary	Ilość	Cena zł	Wartość zł (5 x 6)
1	2	3	4	5	6	7
3 Instalacje sanitarne						
69	KNR-W 4-02 d.3 0120-01	Demontaż rurociągu stalowego ocynkowego o śr. 15-20 mm	m	12.00		
70	KNR-W 4-02 d.3 0141-01	Demontaż baterii umywalkowej	szt.	3.00		
71	KNR-W 4-02 d.3 0229-04	Demontaż rurociągu żeliwnego kanalizacyjnego o śr. 50-100 mm - na ścianach budynku	m	8.40		
72	KNR-W 4-02 d.3 0521-02	Demontaż grzejnika stalowego dwupłytkowego	kpl.	2.00		
73	KNR 2-15 0422-01	Rury przyłączone o śr. 15 mm do grzejników c.o. stalowych - wpięcie w istniejące piony c.o.	kpl.	3.00		
74	KNR-W 2-15 d.3 0418-07	Grzejniki stalowe dwupłytkowe C 22 600/600 - 1 szt.; 600/800 - 2 szt.;	szt.	3.00		
75	KNR 2-15 0415-01	Zawór grzejnikowy o śr.nom. do 15mm termoregulacyjny	szt.	3.00		
76	KNR-W 2-15 d.3 0412-02	Zawory grzejnikowe o śr. nominalnej 15 mm odcinające "OVENTROP"	szt.	3.00		
77	KNR 4-01 1212-28	Dwukrotne malowanie farbą olejną rur o śr.do 50 mm	m	15.00		
78	KNR-W 2-15 d.3 0436-01	Próby z dokonaniem regulacji instalacji centralnego ogrzewania (na gorąco)	urz.	2.00		
79	KNR-W 2-15 d.3 0126-04	Próba szczelności instalacji z rur stalowych w budynkach niemieszkalnych (rurociąg o śr. do 65 mm)	m	10.00		
80	KNR 2-15 0422-01	Wpięcie projektowanych rurociągów wody zimnej i ciepłej fi 15 w rurociągi istniejące	kpl.	2.00		
81	KNR-W 4-01 d.3 0338-01	Wykucie bruzd poziomych 1/4 x 1/2 ceg. w ścianach z cegieł na zaprawie cementowo-wapiennej	m	14.00		
82	KNR 2-15 0104-01	Rurociągi w instalacjach wodociagowych o śr.nomin. 15 mm stalowe ocynkow.o łącz.z gwintow., na ścianach w bud.niemieszkalnych	m	14.00		
83	KNR-W 4-01 d.3 0705-01	Wykonanie pasów tynków zwykłych kat.III o szer. do 15 cm na murach z cegieł lub ścianach z betonu pokrywających bruzdy	m	14.00		
84	KNR 2-15 0112-01	Zawory odcinający, skośny, kulowy o śr.nom. 15 mm	szt.	2.00		
85	KNR 2-15 0115-01	Baterie umywalkowa ściennie o śr.nom. 15 mm	szt.	1.00		
86	KNR 2-15 0115-01	Baterie zmywakowe ściennie o śr.nom. 15 mm	szt.	1.00		
87	KNR 2-15 0115-04	Baterie natryskowe ściennie o śr.nom. 15 mm	szt.	1.00		
88	KNR 2-15 0107-01	Dodatkowe nakłady na wykonanie podejść dopływowych do zaworów wypływowych, baterii, WC itp. o śr.nominalnej 15 mm	szt.	7.00		
89	KNR-W 2-15 d.3 0128-02	Dwukrotne płukanie i dezynfekcja instalacji w budynkach niemieszkalnych	m	14.00		
90	KNR-W 2-15 d.3 0126-04	Próba szczelności instalacji w budynkach niemieszkalnych (rurociąg o śr. do 65 mm) 1,0 MPa	m	14.00		
91	KNR-W 2-15 d.3 0208-01	Rurociągi z PVC kanalizacyjne o śr. 50 mm na ścianach w budynkach niemieszkalnych o połączeniach wciskowych	m	7.00		
92	KNR-W 2-15 d.3 0208-03	Rurociągi i nowe piony z PVC kanalizacyjne o śr. 110 mm na ścianach w budynkach niemieszkalnych o połączeniach wciskowych	m	9.70		
93	KNR 2-15 0208-05	Wpięcie projektowanych pionów kanalizacyjnych Dn = 110 w piony istniejące żeliwne	szt.	3.00		
94	KNR-W 2-15 d.3 0222-02	Czyszczaki z PVC kanalizacyjne o śr. 110 mm o połączeniach wciskowych	szt.	3.00		
95	KNR 2-15 0221-02	Montaż umywalk pojedynczych porcelanowych szerokości 50 cm	szt.	1.00		
96	KNR 2-15 0220-04	Montaż zlewozmywaków stalowych z blachy kwasoodpornej	szt.	1.00		
97	KNR 2-15 0223-02	Montaż brodzików natryskowych z tworzywa sztucznego z zasłoną	kpl.	1.00		
98	KNR 2-15 0224-03	Montaż ustępów pojedynczych z płuczkami z porcelany 'kompakt'	kpl.	1.00		
99	KNR-W 2-15 d.3 0211-03	Dodatki za wykonanie podejść odpływowych z PVC o śr. 110 mm o połączeniach wciskowych	podej.	1.00		
100	KNR 2-15 0208-03	Dodatek za wykonanie podejść odpływowych z rur i kształtek z nieplastyfikowanego PCW o śr. 50 mm	szt.	3.00		

PODSUMOWANIE

Instalacje sanitarne	
RAZEM	
RAZEM	
Koszty pośrednie [Kp]	
RAZEM	
Zysk [Z]	
RAZEM	
OGÓLEM	

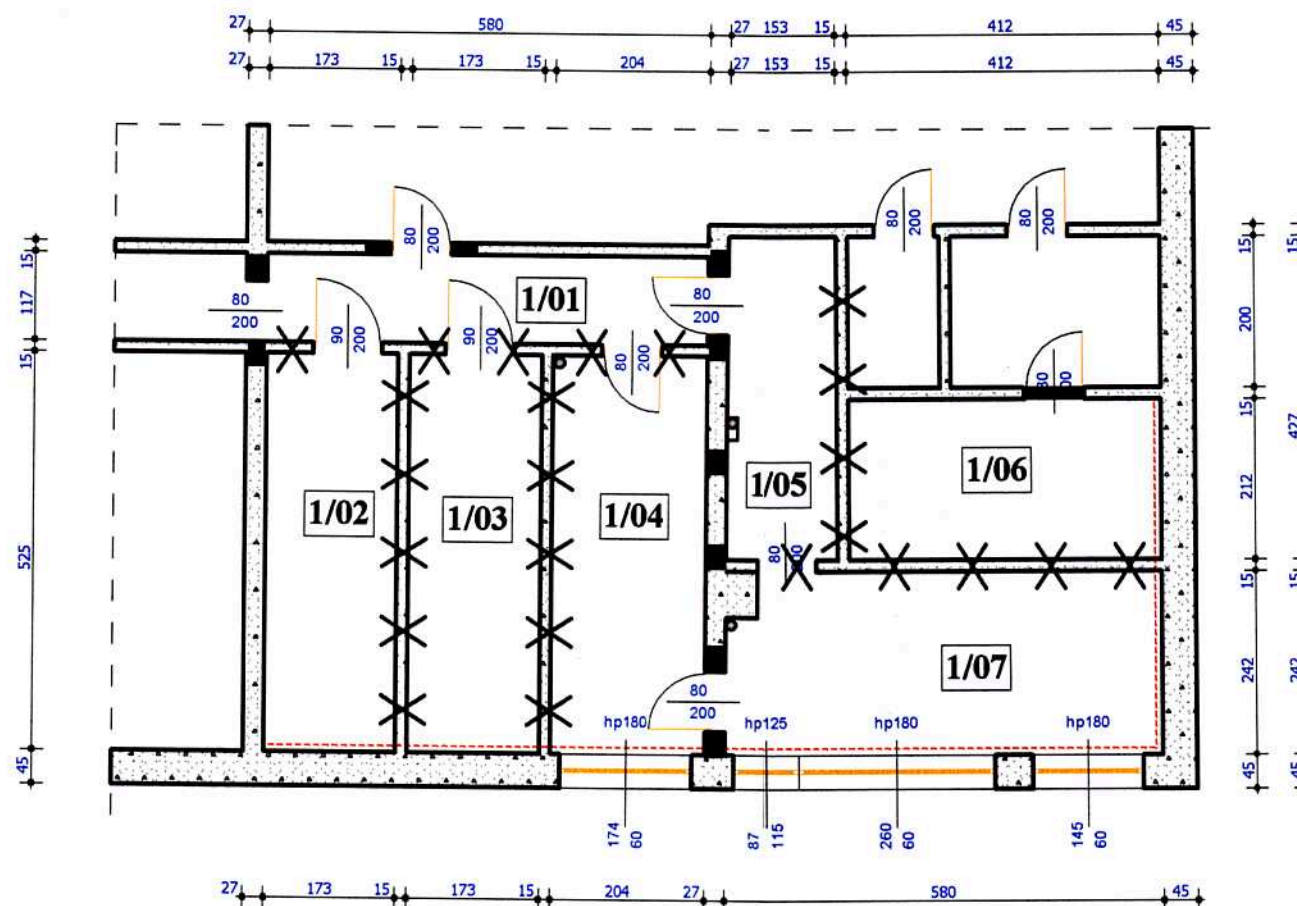
Słownie:

PODSUMOWANIE

CAŁY KOSZTORYS	
RAZEM	
1 Roboty ogólnobudowlane	
2 Instalacja elektryczna	
3 Instalacje sanitarne	
RAZEM	
Koszty pośrednie [Kp]	
RAZEM	
Zysk [Z]	
RAZEM	
VAT [V]	
RAZEM	
OGÓLEM	

Słownie:

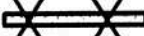



Załącznik nr 5 do SIWZ



**ZESTAWIENIE POMIESZCZEŃ
POWIERZCHNI I TYPY POSADZEK**

NR	POMIESZCZENIE	POW.	POSADZKA
1/01	KORYTARZ OGÓLNY	7,00	pos. betonowa
1/02	KOMÓRKA 1	9,07	pos. betonowa
1/03	KOMÓRKA 2	9,07	pos. betonowa
1/04	PRALNIA	10,70	płytki Przyborskiego
1/05	KORYTARZ	6,67	płytki Przyborskiego
1/06	POMIESZCZENIE 1	8,73	wykładzina PCW
1/07	POMIESZCZENIE 2	14,02	wykładzina PCW
RAZEM		65,26	

Wysokość pomieszczeń 2,58 m

-  ściana przewidziana do rozbiórki
-  istniejący pion kanalizacyjny z rur żeliwnych
-  rury instalacji c.o. prowadzone po wierzchu ścian
-  otwór do wykucia lub poszerzenia

NAZWA OBIEKTU: **OŚRODEK ZDROWIA**

ADRES OBIEKTU: **ul. Reymonta
96-127 Lipce Reymontowskie**

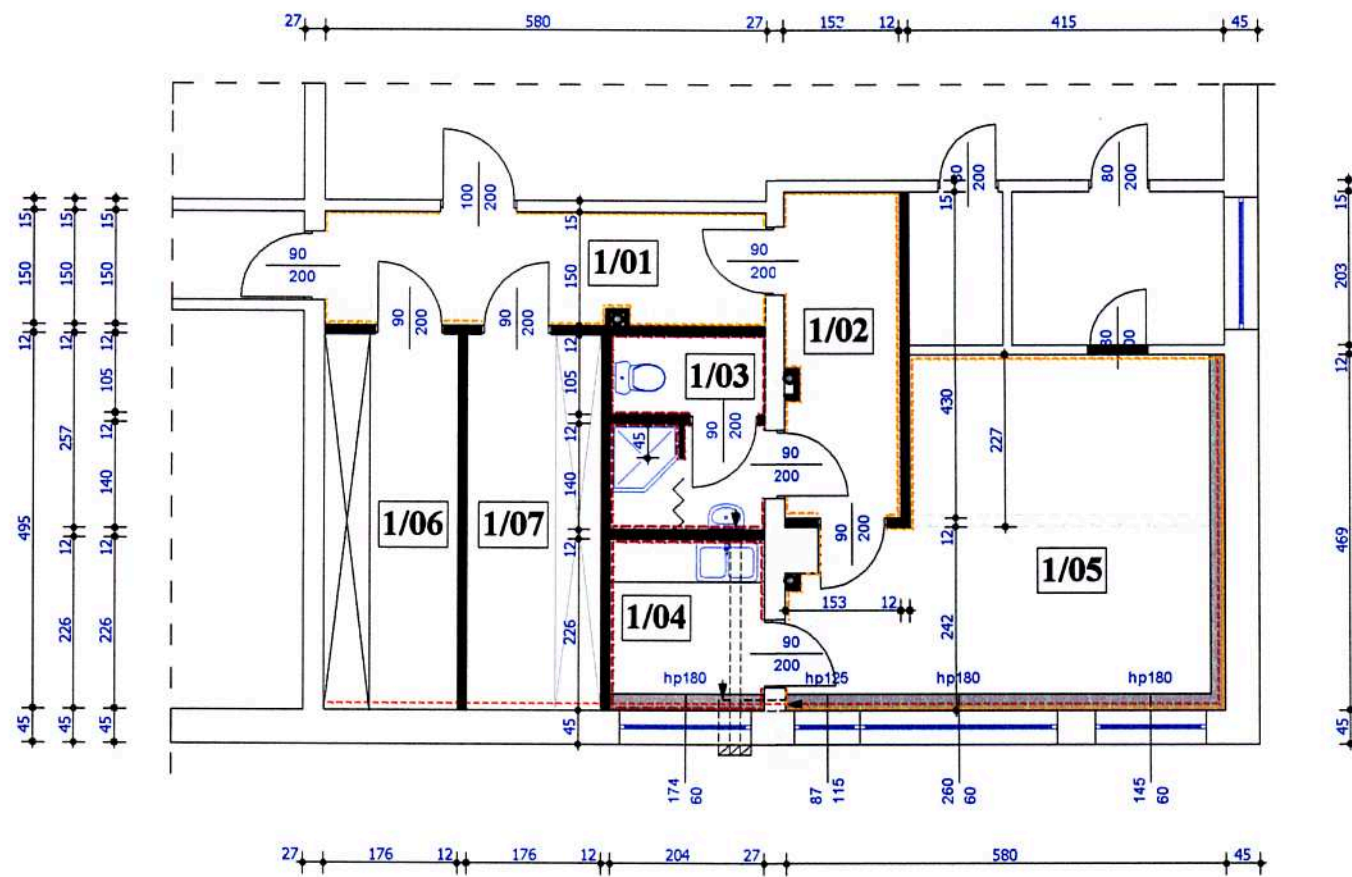
Imię i nazwisko: _____ Nr i specjalność uprawnień _____ Podpis _____






Projektował: **mgr inż. Michał Krawczyk**
LOD/0984/PWOK/08 - upr. konstrukcyjno - budowlane
mgr inż. Michał Krawczyk
Uprawnienia budowlane bez ograniczeń
do projektowania i kierowania robotami budowlanymi
w specjalności konstrukcyjno - budowlanej
Numer ewidencyjny: LOD/0984/PWOK/08

INWESTOR: **Gmina Lipce Reymontowskie
ul. Reymonta 24, 96-127 Lipce Reymontowskie**

TYTUŁ RYSUNKU :
**RZUT POMIESZCZEN RATOWNICTWA
STAN ISTNIEJĄCY**

Data: **MAJ 2010** Skala: **1: 100** Nr rys.: **01**



		Nr strony	
ZESTAWIENIE POMIESZCZEŃ POWIERZCHNI I TYPY POSADZKI			
NR	POMIESZCZENIE	POW.	POSADZKA
1/01	KORYTARZ OGÓLNY	8,90	terakota
1/02	KORYTARZ	6,70	terakota
1/03	WC	5,20	terakota
1/04	POM. SOCJALNE	4,60	terakota
1/05	POM. RATOWNIKÓW	23,45	terakota
RAZEM RATOWNICTWO		48,85	
1/06	KOMÓRKA 1	8,70	pos. betonowa
1/07	KOMÓRKA 2	8,70	pos. betonowa
<p>Wysokość pomieszczeń 2,58 m</p> <p> projektowana ściana z bloczków siporeksowych</p> <p> istniejący pion kanalizacyjny do wymiany na rury PCV i obudowy płyta g - k</p> <p> rury instalacji c.o. prowadzone po wierzchu ścian do obudowy płytami meblowymi</p> <p> glazura do wysokości 2,10 m</p> <p> tynk mozaikowy do 2,10 m</p>			
NAZWA OBIEKTU:		OŚRODEK ZDROWIA	
ADRES OBIEKTU:		ul. Reymonta 96-127 Lipce Reymontowskie	
Imię i nazwisko :	Nr i specjalność uprawnień	Podpis	
Projektował:	mgr inż. Michał Krawczyk LOD/0984/PWOK/08 - upr. konstrukcyjno - budowlane mgr inż. Michał Krawczyk Uprawnienia budowlane bez ograniczeń do projektowania i kierowania robotami budowlanymi w specjalności konstrukcyjno - budowlanej Numer ewidencyjny LOD/0984/PWOK/08		
INWESTOR :	Gmina Lipce Reymontowskie ul. Reymonta 24, 96-127 Lipce Reymontowskie		
TYTUŁ RYSUNKU :			
RZUT POMIESZCZEN RATOWNICTWA STAN PROJEKTOWANY			
Data	Skala	Nr rys.	
MAJ 2010	1: 100	02	